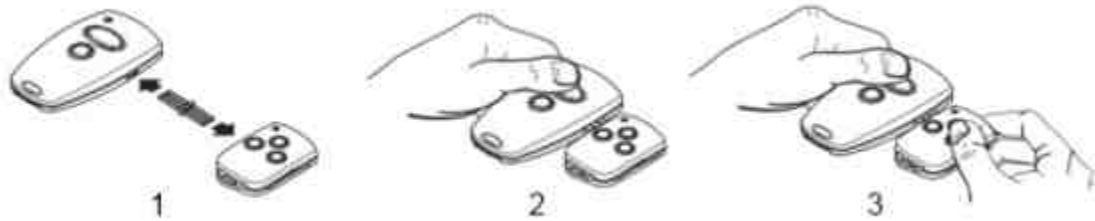


Notice de programmation

MARANTEC D302 - D304 - D306 - D313 - D321 - D323 –
E-KING 868 - 433



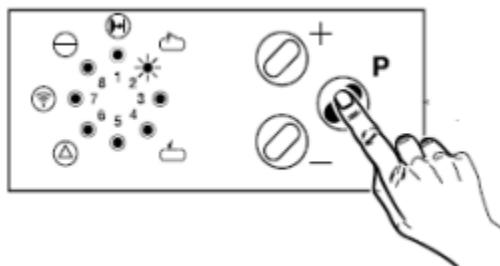
Programmation de votre nouvelle télécommande :

1. Reliez votre ancienne et votre nouvelle télécommande à l'aide de la broche fournie (figure ci-dessus).
2. Appuyez sur un bouton de votre télécommande déjà programmée. Maintenez-le enfoncé. La diode de votre télécommande déjà programmée s'allume.
3. Tout en maintenant enfoncé le bouton de votre télécommande déjà programmée, appuyez sur le bouton que vous voulez programmer de votre nouvelle télécommande. Maintenez-le enfoncé. La diode de votre nouvelle télécommande clignote puis reste allumée. Relâchez les boutons.
4. Recommencez cette procédure pour chaque bouton que vous souhaitez programmer.
5. Attendez 10 secondes.
6. Votre nouvelle télécommande est programmée.

A partir du récepteur :

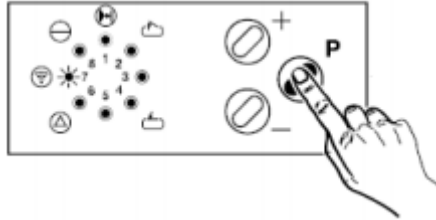
ATTENTION : N'utilisez cette méthode que lorsque vous n'avez plus de télécommande qui fonctionne. Cette méthode de programmation supprime toutes les télécommandes déjà programmées.

1. Appuyez et maintenez enfoncé le bouton P, jusqu'à ce que le voyant 2 clignote.

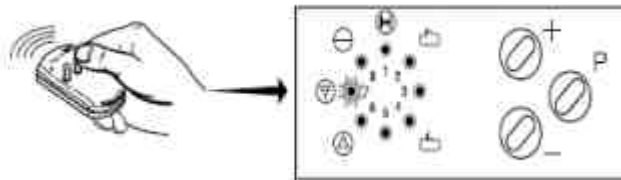


Notice de programmation

- Appuyez plusieurs fois sur le bouton P, jusqu'à ce que le voyant 7 clignote.



- Appuyez sur le bouton de votre nouvelle télécommande, le voyant 7 clignote plus rapidement.



- Appuyez et relâchez le bouton P, attendez dix secondes.
- Votre nouvelle télécommande est programmée.